

## Vzdialený prístup k externým informačným zdrojom

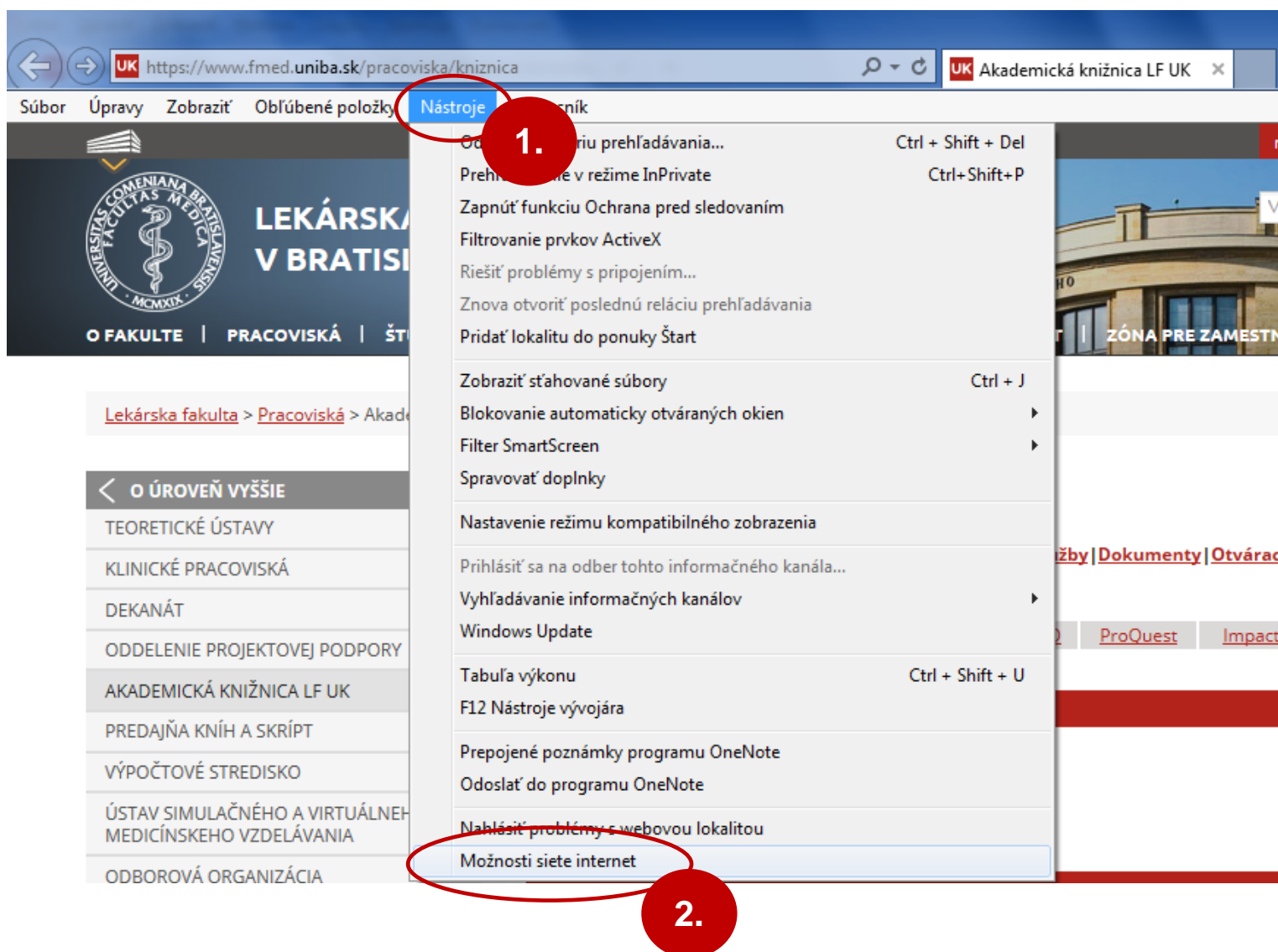
### Univerzity Komenského v Bratislave

(prístup z počítačov mimo siete UK)

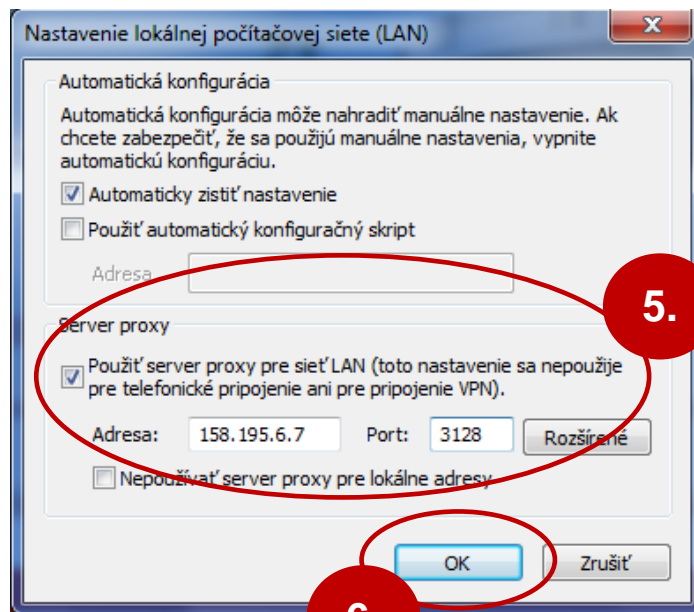
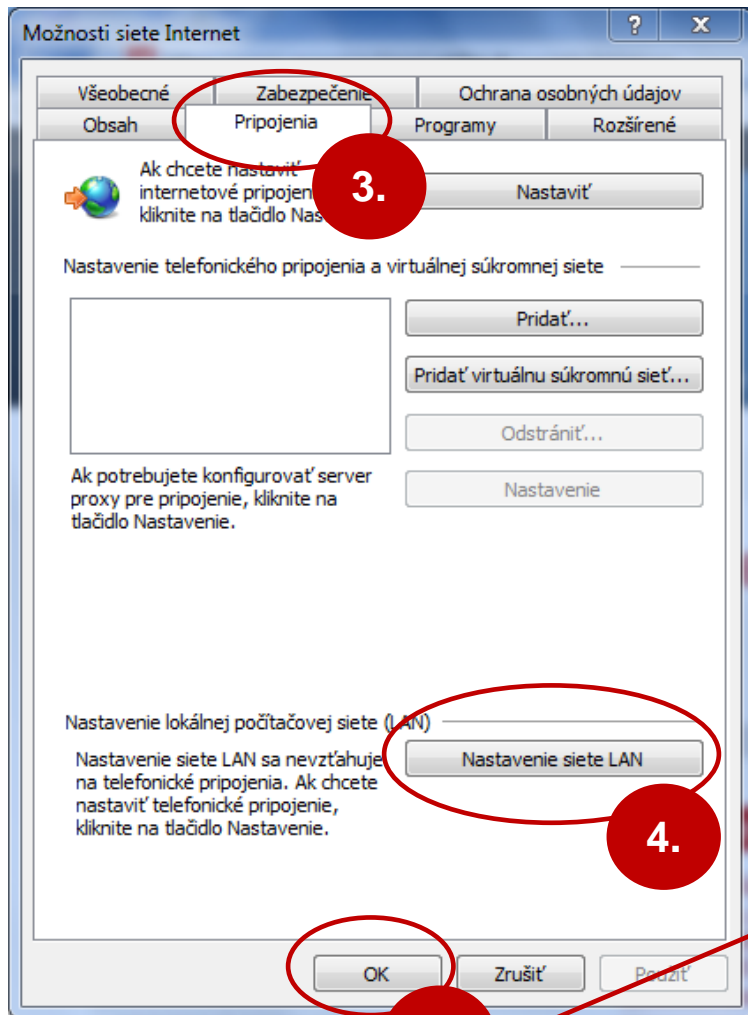
### Nastavenia pre Internet Explorer

#### Otvoríme prehliadač Internet Explorer

1. Klikneme na položku „Nástroje“
2. Klikneme na položku „Možnosti siete Internet“



3. Klikneme na položku „Pripojenia“
4. Klikneme na položku „Nastavenie siete LAN“
5. V položke „Server proxy“ označíme okienko „Použiť server proxy pre sieť LAN ...“  
do okienok vpíšeme „Adresa“: 158.195.6.7  
„Port“: 3128
6. Potvrdíme **všetky** otvorené okná tlačidlom „OK“ a zatvoríme prehliadač.



7. **Opäť otvoríme prehliadač** a po kliknutí na akýkoľvek odkaz sa otvorí tabuľka, do ktorej vpíšeme prihlasovacie údaje.

Meno: .....

Heslo: .....

